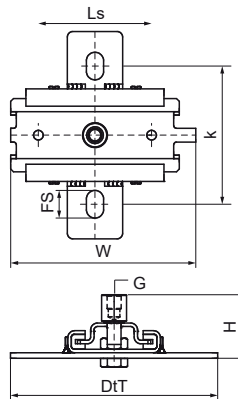
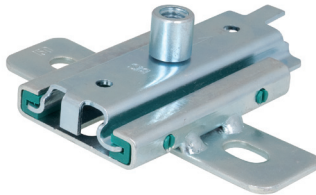


Walraven Dispositivo de Expansión 1-L

(E1024)

fijación mediante conjuntos deslizantes



Características & ventajas

- soportes simples para permitir la expansión o contracción térmica de la tubería
- Fijación directamente sobre la estructura del edificio o en combinación con sistemas de carril
- adecuado para montaje en techo (suspendido) y montaje en suelo (montaje sobre base)
- Variedad de posibilidades de conexión, se puede combinar con todas las abrazaderas para tuberías
- Coeficiente de fricción $\mu = 0,18$; Coeficiente de fricción por deslizamiento $\mu = 0,14$
- Material: piezas metálicas de acero 1.0332; piezas plásticas de PA (poliamida) / PPS (polisulfuro de fenileno)
- galvanizado
- Resistencia a la temperatura hasta $+120\text{ }^{\circ}\text{C}$; el producto 6663416 soporta hasta $+240\text{ }^{\circ}\text{C}$
- Carga máxima permitida: en posición sobre base = $F_{a,z}$; suspendido = $F_{a,z} \times 2$
- No apto para tuberías $\geq \text{DN } 200$

Número de producto	Rosca de conexión	Anchura total x Altura total x Profundidad total	Ranura de fijación	Distancia de corazón a corazón	Distancia de deslizamiento	Carga máxima permitida Faz	Carga máxima permitida Faz 2
Carta de referencia	G	$W \times H \times DtT$	FS	k	Ls	$F_{a,z}$	
Unidad		mm x mm x mm	mm	mm	mm	N	N
6663412	M10/M12	134 x 46 x 150	20 x 12,5	100	80	2.300	2.300
6663416	M12/M16	165 x 57 x 188	20 x 12,5	157	120	5.000	9.000