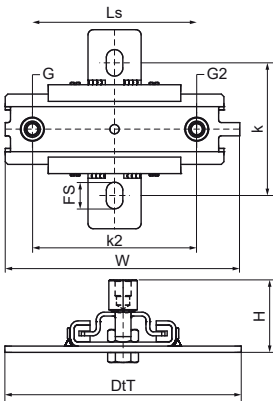
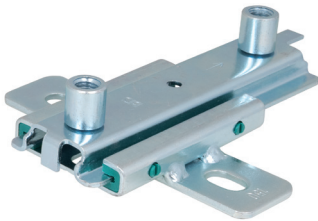


Walraven Dispositivo de Expansión 2-L

(E1025)

fijación mediante conjuntos deslizantes



Características & ventajas

- soportes dobles para permitir la expansión o contracción térmica de la tubería
- Fijación directamente sobre la estructura del edificio o en combinación con sistemas de carril
- adecuado para montaje en techo (suspendido) y montaje en suelo (montaje sobre base)
- Variedad de posibilidades de conexión, se puede combinar con todas las abrazaderas para tuberías
- Coeficiente de fricción $\mu = 0,18$; Coeficiente de fricción por deslizamiento $\mu = 0,14$
- Material: piezas metálicas de acero 1.0332; piezas plásticas de PA (poliamida)
- galvanizado
- Resistencia a la temperatura hasta $+120\text{ }^{\circ}\text{C}$
- Carga máxima permitida: en posición sobre base = $F_{a,z}$; suspendido = $F_{a,z} \times 2$
- Versión doble apta para tuberías $\geq \text{DN } 200$

Número de producto	Rosca de conexión	Conexión Rosca 2	Anchura total x Altura total x Ranura de Profundidad total	Ranura de fijación	Distancia de corazón a corazón	Corazón a corazón Distancia 2	Distancia de deslizamiento	Carga máxima permitida Faz	Carga máxima permitida Faz 2
Carta de referencia	G	G2	$W \times H \times DtT$	FS	k	k 2	Ls	$F_{a,z}$	
Unidad			mm x mm x mm	mm	mm	mm	mm	N	N
6663210	M10/M12	M10/M12	177 x 46 x 150	20 x 12,5	100	125	140	2.300	2.300