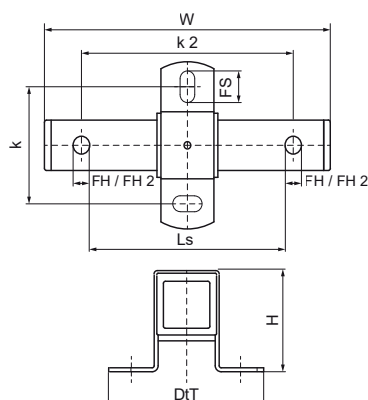
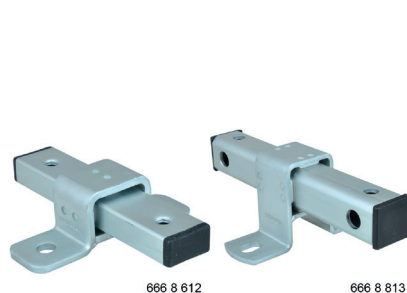


# Walraven Conjunto de guía de expansión (BUP1000)

(E1040)

fijación con conjuntos deslizantes



## Características & ventajas

- soporte estable para acomodar la dilatación o contracción térmica de la tubería
- se fijan directamente a la estructura del edificio o en combinación con sistemas de carriles
- apto para montaje en el techo (suspendido) y en el suelo (de pie)
- adecuado para montajes a techo (suspendido) y a suelo (montajes permanentes)
- los tubos se enroscan con rosca de distintos tamaños en las caras opuestas
- varias posibilidades de combinación: puede ser combinado con abrazadera Bifix® G2 o HD1501 Abrazadera para cargas pesadas
- el producto forma parte del sistema Walraven BIS UltraProtect® 1000
- este producto forma parte del Sistema Walraven BIS UltraProtect® 1000
- idóneo para aplicaciones en interior y al aire libre



Número de producto	Anchura total x Altura total x Profundidad total	Orificio de fijación	Orificio de fijación 2	Ranura de fijación	Distancia de corazón a corazón	Corazón a corazón Distancia 2	Distancia de deslizamiento	Carga máxima permitida Faz
Carta de referencia	W x H x DIT	FH	FH 2	FS	k	k 2	Ls	Fo,z
Unidad	mm x mm x mm	mm	mm	mm	mm	mm	mm	N
6668813	255 x 90 x 146	13	17	20 x 13	100	200	120	7.500