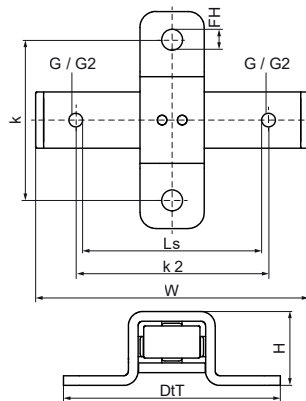
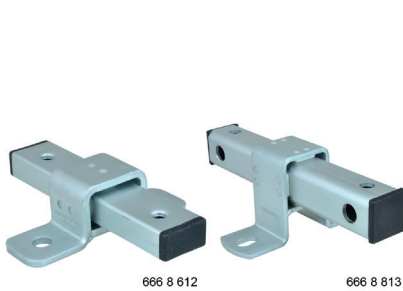


Walraven Conjunto de guía de expansión métrico (BUP1000)

(E1041)

fijación con conjuntos deslizantes



Características & ventajas

- soporte estable para acomodar la dilatación o contracción térmica de la tubería
- se fijan directamente a la estructura del edificio o en combinación con sistemas de carriles
- apto para montaje en el techo (suspendido) y en el suelo (de pie)
- adecuado para montajes a techo (suspendido) y a suelo (montajes permanentes)
- los tubos se enroscan con rosca de distintos tamaños en las caras opuestas
- varias posibilidades de combinación: puede ser combinado con abrazadera Bifix® G2 o HD1501 Abrazadera para cargas pesadas
- el producto forma parte del sistema Walraven BIS UltraProtect® 1000
- este producto forma parte del Sistema Walraven BIS UltraProtect® 1000
- idóneo para aplicaciones en interior y al aire libre



Número de producto	Rosca de conexión	Conexión Rosca 2	Anchura total x Altura total x Profundidad total	Orificio de fijación	Distancia de corazón a corazón	Corazón a corazón Distancia 2	Distancia de deslizamiento	Carga máxima permitida Faz
Carta de referencia	G	G2	W x H x DIT	FH	k	k 2	Ls	Fa,z
Unidad			mm x mm x mm	mm	mm	mm	mm	N
6668612	M10	M12	170 x 46 x 135	13	100	120	60	1.500