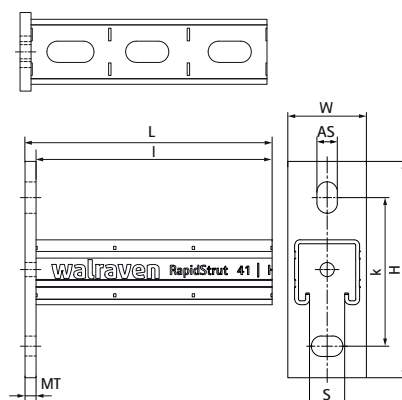
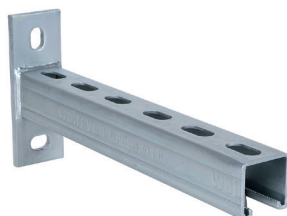


Walraven RapidStrut® Soportes soldados (BUP1000) - 445 / 446

(H0806)

fijación a pared, suelo o techo



Características & ventajas

- placa base con perfil RapidStrut® soldado
- para la fijación rápida y ajustable de uno o
- múltiples tuberías
- CO₂ soldado
- con perforación continua
- con marcas de sierra cada 50 mm en los 3 lados del perfil
- relación bien equilibrada entre la placa base y el perfil para un aprovechamiento óptimo del rendimiento de la carga
- material: perfiles de acero 1.0038 (S235JR)
- material: placa base tipo 21 H de acero 1.0044 (S275JR)
- material: placa base tipo 41 M y H de acero 1.0045 (S355JR)
- este producto forma parte del Sistema Walraven BIS UltraProtect® 1000
- idóneo para aplicaciones en interior y al aire libre
- resistencia mínima de 1.000 horas en un test de niebla salina (max. 5% óxido rojo) de acuerdo con ISO 9227
- Walraven RapidStrut® de tipo 41 H y superior probado para seguridad contra incendios según EN 1366-1
- Para obtener más información sobre la carga máxima permitida (Faz), consulte las tablas de carga o nuestra hoja de datos en línea "Hoja de datos de Walraven RapidStrut®".



Número de producto	Tipo	Longitud	Anchura total x Altura total x Longitud total	Material Grosor	Ranura de anclaje	Apertura del perfil	Distancia de corazón a corazón
Carta de referencia		<i>l</i>	<i>W x H x L</i>	<i>MT</i>	<i>AS</i>	<i>S</i>	<i>k</i>
Unidad		mm	mm x mm x mm	mm	mm	mm	mm
66082120	21 H	205	50 x 110 x 205	5,00	18 x 11	22	70
66082130	21 H	300	50 x 110 x 305	5,00	18 x 11	22	70
66082145	21 H	450	50 x 110 x 455	5,00	18 x 11	22	70
66082160	21 H	600	50 x 110 x 605	5,00	18 x 11	22	70
66084030	41 M	300	50 x 137,5 x 307	7,00	20 x 13	22	95
66084060	41 M	600	50 x 137,5 x 607	7,00	20 x 13	22	95
66084115	41 H	150	50 x 137,5 x 157	7,00	20 x 13	22	95
66084120	41 H	200	50 x 137,5 x 207	7,00	20 x 13	22	95
66084130	41 H	300	50 x 137,5 x 307	7,00	20 x 13	22	95
66084140	41 H	400	50 x 137,5 x 407	7,00	20 x 13	22	95
66084145	41 H	450	50 x 137,5 x 457	7,00	20 x 13	22	95
66084150	41 H	500	50 x 137,5 x 507	7,00	20 x 13	22	95
66084160	41 H	600	50 x 137,5 x 607	7,00	20 x 13	22	95
66084175	41 H	750	50 x 137,5 x 757	7,00	20 x 13	22	95
66084198	41 H	1.000	50 x 137,5 x 1.007	7,00	20 x 13	22	95
66084199	41 H	1.200	50 x 137,5 x 1.207	7,00	20 x 13	22	95