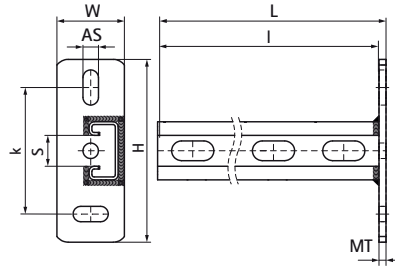
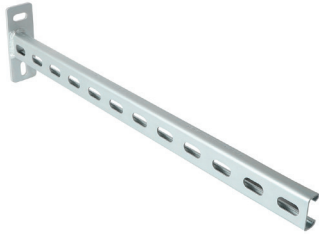


## Walraven RapidStrut® Soporte soldad Vertical (BUP1000)

(H0807)

perfil especial para instalación en eje



### Características & ventajas

- soporte soldado para instalaciones de tuberías verticales
- solución perfecta para patines
- máximo aprovechamiento del espacio entre ejes
- CO<sub>2</sub> soldado
- con bordes interiores con perfil serrado para un agarre adicional
- material: acero 1.0226
- este producto forma parte del Sistema Walraven BIS UltraProtect® 1000
- idóneo para aplicaciones en interior y al aire libre
- resistencia mínima de 1.000 horas en un test de niebla salina (max. 5% óxido rojo) de acuerdo con ISO 9227

| Número de producto         | Tipo      | Longitud  | Anchura total x Altura total x Longitud total | Material Grosor | Ranura de anclaje | Apertura del perfil | Distancia de corazón a corazón |
|----------------------------|-----------|-----------|---|-----------------|-------------------|---------------------|--------------------------------|
| <i>Carta de referencia</i> |           | <i>l</i>  | <i>W x H x L</i>                              | <i>MT</i>       | <i>AS</i>         | <i>S</i>            | <i>k</i>                       |
| <i>Unidad</i>              |           | <i>mm</i> | <i>mm x mm x mm</i>                           | <i>mm</i>       | <i>mm</i>         | <i>mm</i>           | <i>mm</i>                      |
| 6603828                    | 41x21x2,5 | 300       | 48 x 130 x 305                                | 5,00            | 25 x 11           | 22                  | 90                             |
| 6603829                    | 41x21x2,5 | 600       | 48 x 130 x 605                                | 5,00            | 25 x 11           | 22                  | 90                             |