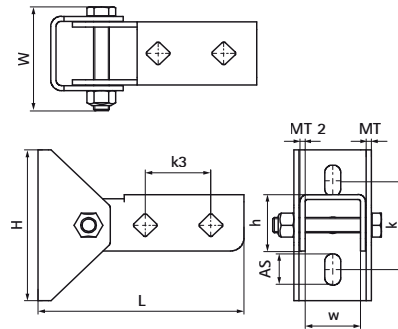


# Walraven RapidStrut® Placa de pared (con bisagras) (BUP1000)

(H1225)

pie de base articulado para unir carriles de fijación con un ángulo



## Características & ventajas

- placa de pared con perfil en U
- para la fijación de carriles a pared
- el carril puede ser fijado con hueco por abajo o a los lados
- también se utiliza para reforzar construcciones con Walraven RapidStrut® 41x41
- material: acero 1.0332
- este producto forma parte del Sistema Walraven BIS UltraProtect® 1000
- idóneo para aplicaciones en interior y al aire libre
- resistencia mínima de 1.000 horas en un test de niebla salina (max. 5% óxido rojo) de acuerdo con ISO 9227



| Número de producto         | Para tipo de rail                 | Anchura total x Altura total x Longitud total | Anchura   | Altura    | Longitud  | Distancia de corazón a corazón | Ranura de anclaje | Orificio de fijación | Material Grosor | Material Grosor 2 | Carga máxima permitida Faz |
|----------------------------|-----------------------------------|---|-----------|-----------|-----------|--------------------------------|-------------------|----------------------|-----------------|-------------------|----------------------------|
| <i>Carta de referencia</i> |                                   | <i>W x H x L</i>                              | <i>w</i>  | <i>h</i>  | <i>l</i>  | <i>k</i>                       | <i>AS</i>         | <i>FH</i>            | <i>MT</i>       | <i>MT 2</i>       | <i>Fa,z</i>                |
| <i>Unidad</i>              |                                   | <i>mm x mm x mm</i>                           | <i>mm</i> | <i>mm</i> | <i>mm</i> | <i>mm</i>                      | <i>mm</i>         | <i>mm</i>            | <i>mm</i>       | <i>mm</i>         | <i>N</i>                   |
| 66588814                   | 41x21, 41x41, 41x51, 41x62, 41x82 | 82,2 x 156,5 x 120                            | 59        | 55        | 41        | 70,6                           | 25 x 12,2         | 13,8                 | 4,00            | 4                 | 2.500                      |