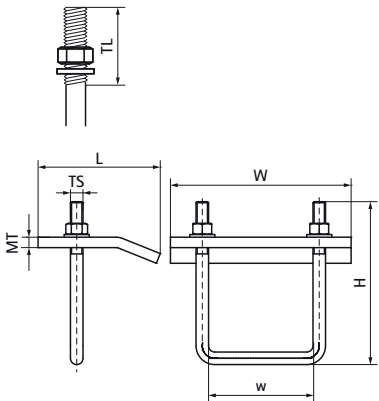
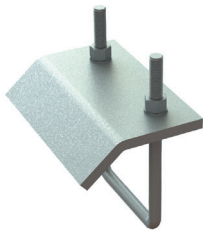


Walraven Maxx Garra para Viga

(H20546)

para la fijación de carriles a viga



Características & ventajas

- para una fijación sólida a construcciones de acero sin necesidad de soldadura ni de taladro
- se han de usar siempre 2 garras para vigas por fijación
- material: acero S235JR
- galvanizado en caliente

Número de producto	Para tipo de rail	Gama de Abrazaderas	Anchura total x Altura total x Longitud total	Tamaño de la rosca	Longitud de la rosca	Anchura	Material Grosor	Carga máxima permitida Faz	Momento de torsión para la instalación
Carta de referencia		CR	W x H x L	TS	TL	w	MT	Fa,z	T inst.
Unidad		mm	mm x mm x mm		mm	mm	mm	N	Nm
6589109	80x80	10 - 25	135 x 162 x 107	M12	74	82	10,00	11.200	40
6589110	100x100, 100x120	10 - 25	173 x 190 x 117	M12	70	101	10,00	12.400	40