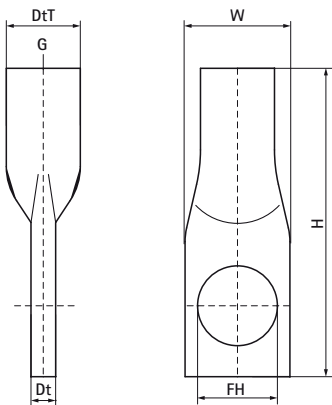


Ojo de suspensión Walraven (rosca hembra)

(K4505)

para bridas y colgadores de varilla roscada en ángulo



Características & ventajas

- diseño cerrado para maximizar la carga
- material: acero
- acero zincado

Número de producto	Rosca de conexión	Anchura total x Altura total x Profundidad total	Profundidad	Orificio de fijación	Carga máxima permitida Faz
Carta de referencia	G	W x H x DtT	Dt	FH	Fa,z
Unidad		mm x mm x mm	mm	mm	N
6803008	M8	14 x 45 x 10	3	8,5	2.580