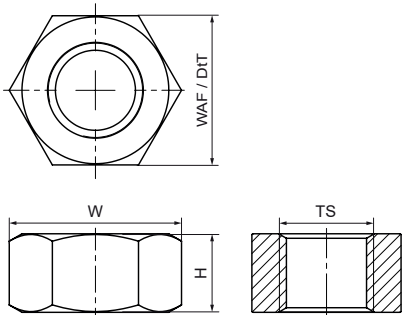


Walraven Tuerca hexagonal (BUP1000)

(K4534)

para conexiones roscadas



Características & ventajas

- material: acero, clase de resistencia 8
- este producto forma parte del Sistema BIS UltraProtect® 1000
- idóneo para aplicaciones en interior y al aire libre
- resistencia mínima de 1.000 horas en un test de niebla salina (max. 5% óxido rojo) de acuerdo con ISO 9227
- M10 y M12 seguridad probada contra incendios conforme a 1363-1

Número de producto	Norma / Estándar	Tamaño de la rosca	Anchura de los pisos	Anchura total x Altura total x Profundidad total	Color
Carta de referencia		TS	WAF	W x H x DtT	
Unidad			mm	mm x mm x mm	
61281008	DIN 934	M8	13	15,01 x 7 x 13	Zinc
61281010	DIN 934	M10	17	19,63 x 9 x 17	Zinc
61281012	DIN 934	M12	19	21,94 x 11 x 19	Zinc
61281016	DIN 934	M16	24	27,71 x 15 x 24	Zinc