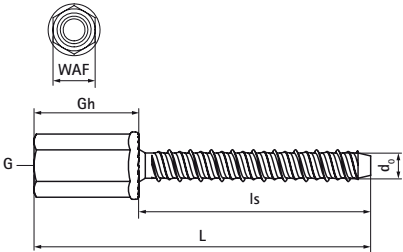
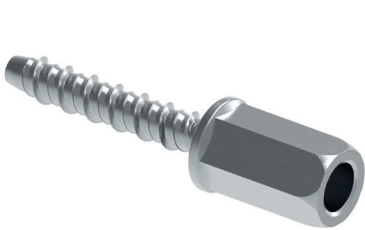


Walraven Anclaje para hormigón W-LX-N

(L0359)

tornillo de hormigón zincado unibody con rosca interior M8/M10



Características & ventajas

- capacidad de carga muy elevada
- homologado para su uso en losas alveolares pretensadas prefabricadas
- hasta 3 profundidades de anclaje proporcionan la máxima flexibilidad de instalación
- distancias reducidas entre bordes y anclajes
- extraíble
- La geometría exclusiva de la punta y la rosca evita el desconchamiento del hormigón
- clase de resistencia al fuego R30-R120 para el diseño de anclajes expuestos al fuego
- cumple la norma VdS CEA 4001:2024-01 (08) para aplicaciones con sistemas de rociadores en elementos de hormigón
- tipo de sustrato: hormigón fisurado, hormigón no fisurado, losas alveolares pretensadas prefabricadas
- para cargas y más información, consulte la ficha técnica del producto y/o el informe ETA
- material: acero
- acero zincado



Número de producto	Rosca de conexión	Altura de conexión	Longitud del tornillo	Tamaño del ancla	Anchura de los pisos	Diámetro del orificio de perforación	Anchura total x Altura total x Longitud total
Carta de referencia	G	Gh	Is		WAF	d0	W x H x L
Unidad		mm	mm		mm	mm	mm x mm x mm
62433304	M8/M10	23	35	6	13	6	16 x 16 x 60
62433305	M8/M10	23	55	6	13	6	16 x 16 x 80