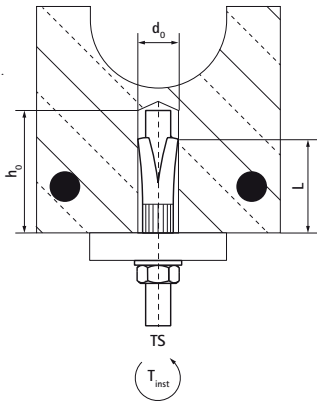


Walraven Anclaje con núcleo hueco WHC

(L0381)

para losas alveolares de hormigón



Características & ventajas

- diseñado específicamente para su uso en losas alveolares prefabricadas de hormigón pretensado
- capacidad de carga muy elevada
- clase de resistencia al fuego R30-R120 para el diseño de anclajes expuestos al fuego
- con homologación VdS - número de certificado G 4070019



Número de producto	Tamaño de la rosca	Tipo de hilo	Anchura total x Altura total x Longitud total	Profundidad de perforación	Diámetro del orificio de perforación	Momento de torsión para la instalación
Carta de referencia	TS	TT	W x H x L	h0	d0	T inst.
Unidad			mm x mm x mm	mm	mm	Nm
6096410	M10	Métrica	16 x 16 x 53	60	16	30
6096412	M12	Métrica	18 x 18 x 58	70	18	40