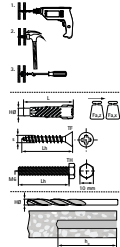
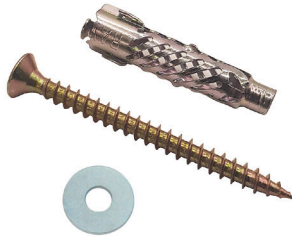


Walraven TWIST

(L1020)

fijación a hormigón, ladrillo



Características & ventajas

- el tapón se ancla al apretar el tornillo
- no gira al atornillar
- fácil y rápido de usar
- para fijaciones (medio) pesadas en materiales macizos o huecos
- pretaladrar agujero Ø 8 mm o 10 mm e insertar tapón
- se mantiene en su posición al retirar el tornillo
- con collar para evitar que el tapón caiga en el hueco
- apto para tornillos de rosca métrica y aglomerado
- se expande en materiales sólidos, se desprende en materiales huecos
- se expande en materiales sólidos, se abre en materiales huecos
- HØ 10mm: torque is max. 7,5 Nm
- material: acero
- mejor resistencia al fuego que los tacos de plástico
- tratamiento de superficie: acero zincado, blanco pasivado

Número de producto	Longitud total	Profundidad mínima de atornillado	Diámetro del orificio de perforación	Profundidad de perforación	Tamaño del tornillo	Longitud del tornillo	Adecuado para diámetro de tornillo	Altura total	Anchura total
Carta de referencia	L	ls,min	d0	h0	ds	ls		H	W
Unidad	mm	mm	mm	mm		mm	mm	mm	mm
6119141	45	60	8	55	5,0	60	5	8	8