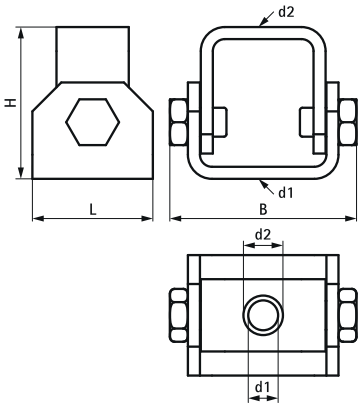


Walraven RapidStrut® Soporte ajustable de acero inoxidable

(M5320)

para suspensiones y arriostramientos



Características & ventajas

- especialmente para instalaciones en ángulo con arriostramientos
- apto para fijación a pared, techo, suelo o directamente sobre carriles
- ángulo ajustable hasta 90
- con dos agujeros Ø13 mm
- material: acero inoxidable 1.4401 (A4) - EN 10088, AISI 316
- Carga máxima permitida: cuando se utiliza en un ángulo de 45° en la pared/techo.

Número de producto	Para tipo de rail	Anchura total x Altura total x Longitud total	Material Grosor	Anchura	Orificio de fijación	Tuerca de conexión Ancho de llave (WAF)	Carga máxima permitida Faz
Carta de referencia		W x H x L	MT	w	FH	WAFcn	Fo,z
Unidad		mm x mm x mm	mm	mm	mm	mm	N
66587718	41x21, 41x41	50 x 63 x 77,5	5,00	50	13		5.000