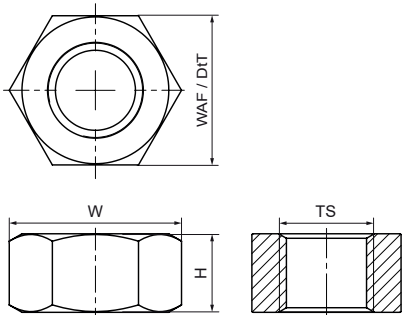


Walraven Tuerca hexagonal de acero inoxidable

para conexiones roscadas

(M8010)



Características & ventajas

- material: A4-80 (1.4401/ AISI 316)
- M10 y M12 probados para seguridad contra incendios según EN 1363-1

Número de producto	Norma / Estándar	Tamaño de la rosca	Anchura de los pisos	Anchura total x Altura total x Profundidad total	Color
Carta de referencia		TS	WAF	W x H x D t T	
Unidad			mm	mm x mm x mm	
6127006	DIN 934	M6	10	11,55 x 6 x 10	Acero inoxidable
6127008	DIN 934	M8	13	15,01 x 7 x 13	Acero inoxidable
6127010	DIN 934	M10	17	19,63 x 8 x 17	Acero inoxidable